

A.7.1 | 4 pokoje | 89.59 m²

www.lesnasonata.pl | tel. +58 500 85 75

LEŚNA sonata

by **CORDIA**

KARTA LOKALU MIESZKALNEGO

MIESZKANIE **A.7.1**
PIĘTRO **7**
ILOŚĆ POKOI **4**

ZESTAWIENIE POWIERZCHNI

KORYTARZ	16,70 m ²
ŁAZIENKA	4,97 m ²
POKÓJ	14,30 m ²
POKÓJ	10,12 m ²
POKÓJ	11,51 m ²
SALON + ANEKS KUCH.	24,47 m ²
ŁAZIENKA	3,87 m ²

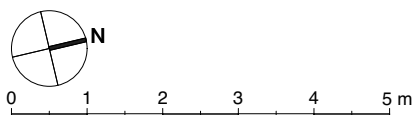
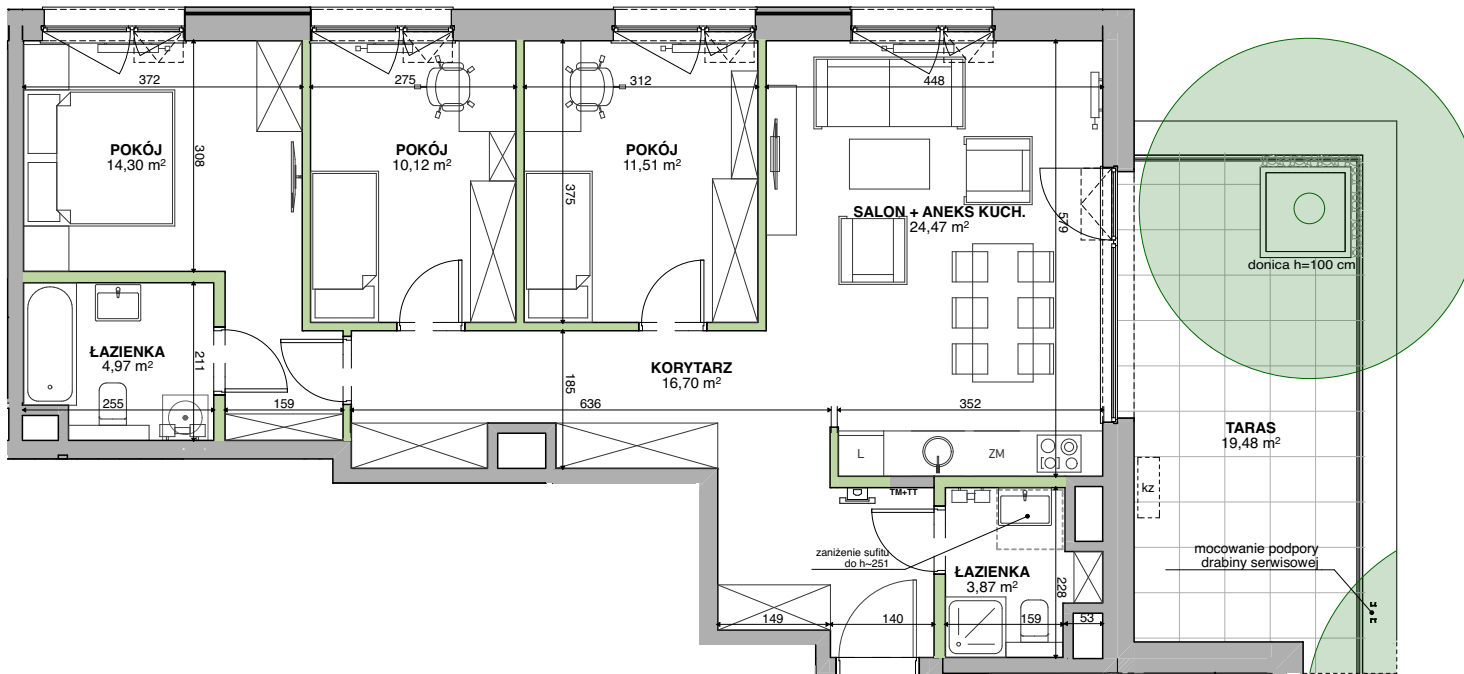
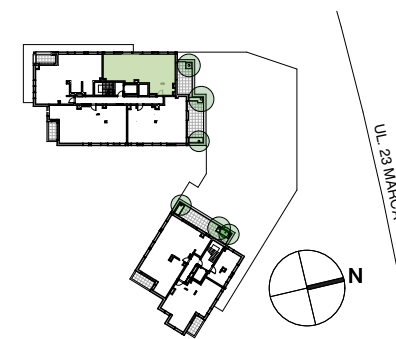
POW. UŻYTKOWA 85,94 m²

POW. PRZEGRÓD 3,65 m²

POW. ROZLICZENIOWA 89,59 m²

TARAS 19,48 m²

POŁOŻENIE NA KONDYGNACJI



ŚCIANY MOŻLIWE DO REARANŻACJI

ŚCIANY NIEDEMONTOWALNE

DONICA WYPEŁNIONA ZASYPEM Z NASADZENIAMI DRZEW
- część nieruchomości wspólnej

OBNIŻENIE SUFITU

BALUSTRADA

LOKALIZACJA WIDÉODOMOFONU

TM+TT TABLICA MIESZKANIOWA + TELETECHNICZNA

MOŻLIWA LOKALIZACJA ZEWN. JEDNOSTKI KLIMATYZACJI

DEWELOPER

CORDIA

www.cordiapolska.pl

PROJEKTANT

WOŁSKI
architekci

www.wolskiarchitekci.pl

Karta ma jedynie znaczenie poglądowe i przedstawia przykładową aranżacją lokalu. mogą wystąpić różnice wymiarów i usytuowania elementów powstałe w trakcie realizacji prac budowlanych. Wymiary pomieszczeń, lokalizację przyborów sanitarnych, rozmieszczenie punktów instalacyjnych itp. podano zgodnie z projektem wykonawczym. Powierzchnia użytkowa lokalu jest określona na podstawie Rozporządzenia Ministra Transportu, Budownictwa i Gospodarki Morskiej z dnia 25 kwietnia 2012 r. w sprawie szczegółowego zakresu i formy projektu budowlanego, zgodnie z zasadami zawartymi w polskiej normie PN-ISO 9836:1997. Powierzchnia użytkowa lokalu jest obliczana w metrach kwadratowych z dokładnością do dwóch miejsc po przecinku. Powierzchnia rozliczeniowa została wyliczona zgodnie z zasadami szczegółowo opisanymi w umowie deweloperskiej/przedwstępnej. Przedstawiona aranżacja i wykończenie mają charakter wyłącznie przykładowy, w szczególności jedynie przykładowe - i nie wchodzące w skład oferty oraz wykończenia zbywanego lokalu są elementy aranżacyjne (meble, AGD, elementy dekoracyjne, ozdoby itp.). Podane na karcie wymiary pomieszczeń są poglądowe, wskazano je zgodnie z projektem wykonawczym [bez uwzględnienia grubości tynków], w świetle pionowych przegród (ścian) w stanie surowym. Karta nie stanowi publicznego zapewnienia Dewelopera co do właściwości lokalu.